

CIVAM
 RENSEIGNEMENTS
Fédération CIVAM de l'Ardèche
 pour des campagnes vivantes et solidaires
 1064 Chemin du Pradel • 07170 MIRABEL
 04 75 85 05 04 • contact@civamardeche.org
 www.civamardeche.org
www.defermeenferme.com

Opération réalisée grâce au concours de

Ardèche LE DÉPARTEMENT

La Région Auvergne-Rhône-Alpes

Crédit Mutuel

In Extenso
 Experts-Comptables

Groupama
 MONTERRAND

Mutualia
 ALLIANCE SAÏNTE

Les Bouviers
 Causus
 MAISON JOYEUSE

FSU
 Fédération des Syndicats Unifiés
 Syndicat des Agriculteurs de l'Ardèche
 COMMUNAUTÉ DE COMMUNES

BASSIN D'AUBENAS
 COMMUNAUTÉ DE COMMUNES

Illustrations: Philippine CRVELLI. www.impressions-modernes.fr • Imprim'Vert - Ne pas jeter sur la voie publique.
 L'abus d'alcool est dangereux pour la santé, à consommer avec modération.

29-30 avril 2023
l'Ardèche De Ferme en Ferme



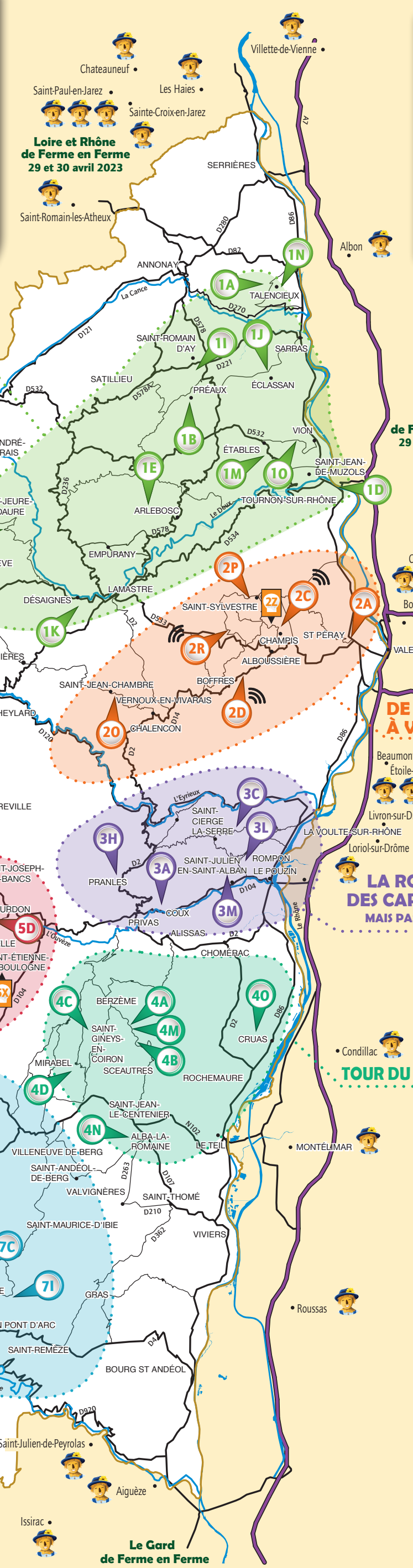
suivez les actualités sur **www.defermeenferme.com**

La Fédération Départementale des CIVAM de l'Ardèche (CIVAM 07)

Centres d'Initiatives pour Valoriser l'Agriculture et le Milieu Rural est une association, loi 1901, reconnue d'intérêt général, de ruraux qui cherchent à construire un monde rural vivant et solidaire, ouvert sur la société, et porteur d'avenir !

Elle promeut et coordonne des initiatives pour la valorisation de l'agriculture et du milieu rural, accompagne et aide les projets innovants et collectifs d'agriculteurs et de ruraux, pour promouvoir l'agriculture durable, favoriser les liens entre citoyens et producteurs dans une démarche d'éducation populaire. L'association est ouverte à tous ceux qui souhaitent soutenir, participer ou créer des actions en lien avec ses valeurs.

Toutes les infos sur notre page Facebook CIVAM07 ou sur www.civamardeche.org ou par téléphone au 04 75 85 05 04



***Un week-end pour découvrir... toute l'année pour revenir !**

Vous voulez revenir à la ferme le reste de l'année? Vous voulez savoir où retrouver les produits des agriculteurs? Rendez-vous sur : **www.defermeenferme.com** et consulter la rubrique **Et pour revenir ?**

Les fermes ouvrent leurs portes de 9h à 19h : merci de respecter ces horaires, nous avons encore du travail après votre départ !

Pour arriver chez nous, suivez les flèches depuis les grands axes.



LES CIVAM 07 : des collectifs, des réseaux, des partenaires

En Vie de Fermes

La ferme comme support pédagogique pour transmettre le lien à la terre, éduquer à l'alimentation, du champ à l'assiette : réseau de paysan.ne.s proposant des accueils éducatifs pour tout type de structure. « Nous voulons faire découvrir notre métier, notre passion, créer du lien dans le monde rural. » Demandez aux CIVAM !

InPACT
 Un collectif de compétences multiples afin de promouvoir une agriculture autonome et économe et une alimentation relocalisée et de qualité pour tou.te.s. Nous accompagnons et proposons pour cela des alternatives concrètes aux paysan.ne.s, citoyen.ne.s et collectivités.

Étapes savoureuses
 vous proposent plus de 190 visites et activités gourmandes : des lieux à visiter garantissant des produits ardéchois, locaux et de saison, et un accueil de qualité.
www.lesetapessavoureuses.fr
 Guide Miam Miam.

VISITES ET DÉGUSTATIONS GRATUITES



: Fermes participantes dans les départements voisins

L'ARDÈCHE VERTE

Entre, c'est tout vert!

1A BRASSERIE ET DOMAINE DES SARMENTS

Marion et François Lambert

40 route de la cabane
07340 Talencieux - 06 20 54 21 37
www.brasserie-des-sarments.com

Venez découvrir notre ferme brasserie ainsi que nos vins Saint-Joseph et Vignier issue de nos vignes.



1B LA FERME DE L'AMÉLIE

Grégoire Bobichon, Aurélien et Sébastien Mourier

165 chemin de Marcelas - 07290 Préalou
06 80 67 31 41

📍/produitsfermiersArdeche

Chèvres, cabris, vaches, cochons. Picodon, St-Félicien, charcuteries. Races rares, écoconstructions, vigne.

1D ENTRE DEUX CHAMPS

Maryne et François Caillat

343 chemin du Marquis - 07300 Tournon-sur-Rhône
06 78 13 03 90 - www.entre-deux-champs.fr

Ramène ta fraise ou ta framboise, elles se dégustent sous toutes les formes.

1E LA FERME DES GENÈTS

Jonathan Villien et Camille Bordes

6230 route des Fauries - 07410 Arlebosc
06 89 04 55 32 - www.fermedesgenets.com

Châtaignes, fruits, légumes, frais ou transformés. Venez échanger et vous régaler sur les hauteurs du Doux.

1G SPIRULINE DES MONTS D'ARDÈCHE

Evelyne et Pascal Possety

Lieu-dit Mazabrard 07320 Saint-Jeure-d'Andaure
06 48 63 31 87 - www.ardechespiruline.com

Venez découvrir cette culture étonnante et les vertus de ce super aliment : la spiruline !

1I LA FERME PÉI

Estelle et Matthieu Hoarau

340 chemin des Rouchis - 07290 Saint-Romain-d'Ay
07 71 36 36 98 - 📍/lafarmepei

Exploitation en polyculture.

Volailles, porcs & légumes en AB.



1J LE DOMAINE DES BARDES

Emmanuel Tracol

160, chemin des Bardons - 07370 Eclassan
06 28 28 47 93 - www.ledomainedesbardes.fr

Halte gauloise autour du vin en méthode nature, biologique, symbiose avec la nature et pratique biodynamique.

1K GAEC BOGUE ET CHÂTAIGNE

Benjamin Vignal et Cynthia Cellier

425, chemin de Bonnefont - 07570 Desaignes
06 33 98 88 96 - 📍/GAEC Bogue et Châtaigne

Petite ferme en arboriculture, petits fruits, maraîchage et poules pondeuses.

1L LA PETITE FERME

Anthony et Lucie Marchand

185, chemin du gontat, Les Chalayes - 07320 Saint-Agrève
06 75 39 59 27 - 📍/gaclapetiteferme

Notre rêve ? Une petite ferme à l'ancienne pleine d'animaux grâce à qui nous produisons fromages et charcuteries !

1M GAEC LES CAPRICES DU PETIT CHÈRE

Léa Bruguier et Mylène Massaudet

385 route de Chère - 07300 Étables
06 09 55 94 33 - www.caprices-du-petit-cher.fr

Sur les hauteurs de Tournon-sur-Rhône, venez découvrir l'élevage des chèvres et la fabrication du Picodon.

1N ARDECHANVRE

Pierre Exbrayat

55 rue centrale - 07340 Talencieux (à côté du Proxi)
07 82 94 34 42 - www.ardechanvre.fr

Venez découvrir le chanvre bien-être et ses multiples vertus.

10 GAEC LA FERME BOBON

Delphine et Yann Roche

90 chemin de combalieu - 07610 Vion
06 69 54 57 76 - 📍/LaFermeBobon

Glaces, yaourts, fromages au lait de brebis. Multi médaillés au « Fermiers d'Or ». En BIO depuis plus de 20 ans.

Moments paysans

Ferme de l'Amélie : venez découvrir la traite à 17h30 les 2 jours.

Ferme de Genêts : venez découvrir la griffe le samedi toute la journée.

Domaine des bardes : venez découvrir le surgriffage des ceps de vigne dont le greffon est mort ou très mal en point, de 9h à 10h les 2 jours.

GAEC Bogue et Châtaigne : venez découvrir le greffage du châtaignier samedi à 10h.

GAEC Les Caprices du Petit Chère : venez découvrir la traite à 18h les 2 jours.

DE CRUSSOL À VERNOUX

Tous les goûts sont dans notre nature...

2A DOMAINE CHABOUD-CELLIER

Charlène Cellier et Stephan Chaboud

21 rue Ferdinand Malet - 07130 Saint-Péray
04 75 40 31 63 - www.domainechaboudcellier.com

Domaine viticole de 13 ha, nous produisons 4 appellations en vins blancs et rouges.



2C LIBERTANE - BRASSERIE DE LA GRANGE DU SEIGNEUR

Damien, Hélène et Thibault Faure

455 chemin de la Grange du Seigneur - 07440 Champis
06 36 48 24 35 - www.brasserie-libertane.fr

Artisan de ma vie, je souhaite partager avec vous ma démarche et mon activité. Et pourquoi pas une bière ?

2Z Lou Vi

Véronique Frondziak - 45 rue du centre 07440 Alboussière

06 22 81 55 33 - 📍/LouVi07

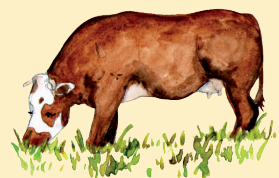
Restaurant hors les murs : Lou Vi vous propose de déjeuner à la Brasserie de la Grange du Seigneur entre 11h et 16h. Penser à réserver.

2D GAEC DE TRAPIER

Florent et Philippe Cros

1155 chemin de l'ancien tramway - 07440 Boffres
06 74 63 95 19

Dans une ambiance familiale, venez déguster les saveurs du boeuf et découvrir la race limousine.



2O GAEC DE SAMARIE

Samuel et Marie Terras

315 route du Perrier - 07240 Saint-Jean-Chambre
06 58 62 47 33 - 📍/Mademoiselle Châtaine

Châtaignes, farine et brebis. Menu : ferme familiale, partage et découverte, crêpes à la farine de châtaigne.

2P LES MARTO-PIQUEUSES

Marie Simon et Thomas Belanger

395 chemin du gymnase - 07440 Saint-Sylvestre
06 38 01 32 96

Vie et travail des abeilles et de leurs apiculteurs.

Miel, produits de la ruche et dérivés, en bio.

2R LA BERGERIE DU BOIRON

Frédéric Lauvernet

Le Trouillet - 07440 Alboussière
06 62 49 12 79

La Bergerie est située à Alboussière, j'éleve des brebis et je transforme mon lait en yaourt et fromages.



Moments paysans

GAEC de Samarie : venez découvrir la tonte des brebis par un tondeur professionnel le samedi de 9h à 16h.

La bergerie du Boiron : de la toison à la pelote : découverte des caractéristiques de la laine sarde, de 15h à 17h les 2 jours.

LA ROUTE DES CAPRINES, MAIS PAS QUE...

Découvrez toute la diversité de l'agriculture entre Cyrieux et Prayr.

3A GAEC BIQUETTE DE LA JAUBERNIE

Marceline Peglion et Céline Berthier

585 chemin d'Auréac - 07000 Coux
07 77 00 18 22 - 📍/biquettejaubernie

Au pied des grottes de la Jaubernie, venez découvrir la vie des chèvres et la fabrication du Picodon.

3C FERME DE TALLANS

Cécile Joly et Firmin Brivet-Naudot

175 chemin de Tallans - 07250 Rompon
06 51 61 81 26 - www.ferme-tallans.fr

Découvrez chèvres, cochons, fromages, châtaignes et produits transformés dans un hameau du *xv^e* siècle.

3H GAEC DE TRÈS LE SERRE

Jean-Marc, David et Émilie Bourret

135 chemin des Auches - 07000 Prarles
06 21 82 11 19 - 📍/Gaec Tres Le Serre

Chèvres laitières en AOC Picodon, fromages de chèvre, vaches allaitantes et viande bovine en cassettes.



3L CAVE TEXIER

Martin Texier

1285 route de Quintel - 07250 Rompon
07 80 42 23 47 - www.martintexier.fr

Production familiale de vins bio de Brèzème et de la vallée de l'Ouvèze.

3M BALSAMIQUE MYRIAM ODDON

Myriam et Étienne Oddon

1815B rue Frédéric Mistral - 07000 Saint-Julien-en-Saint-Alban
06 85 80 96 05 - www.domaineblacher.com

Gastronomie : balsamique 100% raisin, truffes. Pédagogie : vaches, moutons, volailles, chiots.

Moments paysans

GAEC de Très le Serre : venez découvrir la traite des chèvres à 17h30 les 2 jours.

Balsamique Myriam Oddon : spectacle de marionnettes sur Olivier de Serres, le Mesnager des champs à 10h les 2 jours.

TOUR DU COIRON

Sur le Coiron, tout est bon !

4A GAEC DU SERRE DE COURPATAS

Sarah et Christophe Chaussy

105 chemin de Gauthier - 07400 Sceautres
06 81 32 25 60 - www.charcuteriecourpatas.fr

Venez nombreux visiter nos brebis, nos ânes, nos cochons et goûter nos boudins, caillettes et saucissons.

4B LA FERME DU NECK

Mathilde Larzillière et Guillaume Maillet

2351 route de Privas - 07400 Sceautres - 06 61 46 56 08
06 33 35 44 65 - 📍/lafarmeduneck

Nos chèvres et nos porcs plein air sont copains comme cochons et éveillent vos sens au pied du Neck.

4C GAEC LA FERME DE CLAUT

Vanessa et Alexandre Perrier

Claut - 07580 Saint-Gineys-en-Coiron
06 10 12 13 28 - 📍/La Ferme de Claut

Venez nous rencontrer avec nos vaches Aubrac, nos brebis et vous régaler de nos viandes. Mini ferme.

4D ÉLEVAGE DU MONT REDON

Damien Taulemesse

370 chemin de Garneyren - 07170 Mirabel
06 59 12 59 26 - 📍/Elevage du Mont-Redon

Élevage Blonde d'Aquitaine - Bœuf fermier en direct ! Traçabilité, saveur, laboratoire agréé à la ferme !

4M LA FERME DE FAY

Cathy, Laurent et Antoine Turrel, Léandre Figuière

64 impasse de Fay - 07400 Sceautres
06 20 23 00 17 - www.lafermedefay07.fr

Sur le bord du Coiron : vaches Aubrac, volailles fermières et chevaux Comtois, venez découvrir notre ferme !

4N LES RUCHERS DE CLAUZEL

Laetitia et Ludovic Saussac

2063 chemin de la quate - 07400 Alba-la-Romaine
06 21 42 33 10 - 📍/lesruchersdeclauzel

Des apiculteurs passionnés : l'un par les abeilles, l'autre par le miel !

4O ASSOCIATION LE TERREAU

Guillaume Radice et Leïla Bentayeb

Route des serres - 07350 Cruas
04 75 54 61 75 - 06 87 68 48 21 - www.leterreau.org

Nous produisons des légumes bio & de saison, cultivés par des salariés en réinsertion professionnelle.

HAUTES CÉVENNES MONTAGNE, ENTRE LACS ET VOLCANS

Venez découvrir les reliefs de nos saveurs !

5A FERME DE LA LOUVÈCHE

Stéphanie et Nicolas Coquart

La Louvêche - 07470 Le Lac d'Issarlès
06 12 18 97 79 - 📍/fermedelalouvêche

Élevage et transformation à la ferme : fromages de chèvre, charcuterie et viande de porc.

5B FERME DE MONTMOULARD

GAEC DES AUVERCHOISES

Vanessa et Pierre-Louis Fonton, Nadine et Guy Rolland

Montmoulard - Route du Lac d'Issarlès - 07470 Coucouron
06 59 77 43 57 - 📍/Ferme de Montmoulard

Chèvres fromage sirop/gelée de foin, lentilles vertes, farine de blé, séchage en grange. En AB !



5C LA FERME DU CLOS DE BONNAUD

Magali et Benoît Gascoin et leurs filles

460 chemin de la Maze - 07560 Montpezat-sous-Bauzon
06 67 85 80 03 - 📍/Lafemeduclosdebonnaud

Des biquettes ô combien câlines ! Beau panel de fromages fermiers et cosmétiques au lait de chèvre !

5D LES JARDINS D'ISANA

Émilie Cauret et Olivier Lantoiné

Les Groussons - 07000 Gourdon
06 65 12 10 96 - www.lesjardinsdisana.net

Conservatoire de la tomate et de plantes utiles. Semis et Plants potagers/aromatiques/ethnobotaniques.

5F GAEC DE LA PAILLE AUX CHAMBAUDS

Sandrine Huet, Pascal et Valentin Robin

114 route de Mezilhac
La Paille - Route du Mont Gerbier-de-Jonc
07530 Saint-Joseph-des-Bancs

06 12 68 12 46 - 06 31 62 57 94 - 06 29 26 13 18
www.ferme-auberge-saintjosephdesbancs.fr

Venez découvrir notre Gaec familial, ses cochons, ses vaches et son auberge 100% local.

5L GAEC ROUX

Élodie Coste et Jérémy Roux

Le Bouchet - 07530 Genestelle
06 37 04 06 46 - 📍/gaecroux.5

Paysannerie moderne. Aubrac, castanéiculture, transfo, jus... Mini ferme, goûter, accueil couvert.

Moments paysans

GAEC Roux : venez découvrir la tétée des veaux en fin d'après-midi les 2 jours.

La ferme du Clos de Bonnaud : venez découvrir la traite à 17h les 2 jours.

5X Bistrot L'Arbre à Pain

Olivier Dahinger - 1 rue Serre de l'Eglise
07200 Saint-Étienne-de-Boulogne
04 75 37 95 27 - www.bistrotlarbreapain.com

5Y De la Paille aux Chambauds

Sandrine Huet - 114 route de Mezilhac
La Paille - 07530 Saint-Joseph-des-Bancs
06 12 68 12 46

www.ferme-auberge-saintjosephdesbancs.fr

5Z Auberge de Montpezat

Alexandre Rouxel - 10 route de la Croisette
07560 Montpezat-sous-Bauzon
04 27 52 06 80

www.aubergedemontpezat.com

CÉVENNES MÉRIDIONALES

La ferme, on l'ouvre !

7A DOMAINE JEROME MAZEL

Jérôme Mazel

190 chemin de la Coustace - 07120 Pradons
06 73 78 70 66

Rencontre avec un vigneron entre vieilles pierres et barriques pour visite et dégustation.

7B DOMAINE OLÉICOLE BIO

MOULIN DE PONTET-FRONZELE

Geneviève, Jean et Jean-Noël Berneau

340 chemin de l'Oliveraie - 07150 Lagorce
06 52 22 70 52 - www.pontet-fronzele.fr

Huiles d'olives d'exception (rougette, nègrete...), olives, olivades à découvrir, de l'oliveraie au moulin.

7C LILOO

Laurie Rousset

190 chemin des Termes - 07150 Lagorce - 06 17 28 07 11
📍/Liloo-Producteur-de-Tillandsias-Ardeche

Production de Tillandsias épiphytes, surmommés « filles de l'air ». Plantes vivant naturellement sans terre.

7D MAS DE BAGNOLS

Louis de Moerloose, Sophie Roumanet et Pierre Mollier

1357 route d'Alès - 07110 Vinezac
04 75 36 51 99 - www.masdebagnols.fr

Petit vignoble de 6ha en reconversion vers l'agriculture biologique. De la vigne au verre !

7G DOMAINE DU GRANGEON

Christophe Reynaud, André Chaine, Jean-Claude Reynaud et Brigitte Micheli

720 route du Grangeon - 07260 Rosières
06 50 32 38 52

Heureux de vous accueillir et de vous faire visiter notre cave et une parcelle de nos vignes.

7H ÉLEVAGE DU SERRE

Denis Dumain, Sylvain et Laurent Balmelle

577 route du Serre - 07260 Ribes
06 33 33 28 96 - 📍/elevageduserre07